

Auto Ecole Zenner Fragenblatt 60-106

Frage Nummer 60

Mit 40 km/h legt ein Fahrzeug pro Sekunde:

- 1 Meter zurück.
 - 12 Meter zurück.
 - 20 Meter zurück.
-

Frage Nummer 61

Eine Sicherheitslinie

- Darf nie überfahren werden, weder ganz noch teilweise.
 - Darf nur überfahren werden um ein Hindernis zu umfahren.
 - Darf überfahren werden, wenn dadurch keine Behinderung entsteht.
-

Frage Nummer 62

Welches Risiko besteht bei Regen?

- Der Bremsweg kann länger werden.
 - "Die Bodenhaftung von " Regenreifen " garantiert mir eine einwandfreie Straßenlage."
 - Die Scheibenwischer gewährleisten eine perfekte Sicht bei allen Witterungsbedingungen.
-

Frage Nummer 63

Ab diesem Verkehrszeichen:

- Ist das Anhalten verboten.
- Ist das Stationieren verboten.



Frage Nummer 64

In dieser Straße dürfen Sie:

- Nach links abbiegen.
- Wenden.



Auto Ecole Zenner Fragenblatt 60-106

Frage Nummer 65

Was bedeutet dieses Verkehrszeichen?

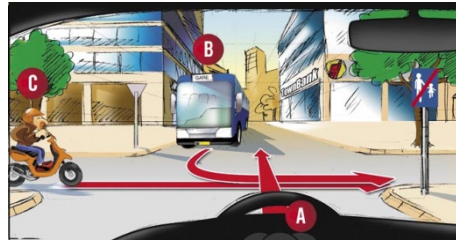
- Fußgängerzone.
- Vorgeschriebener Fußgängerweg.
- Wohnzone.



Frage Nummer 66

Ich fahre als Letzter:

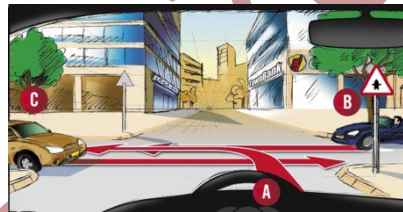
- Ja.
- Nein.



Frage Nummer 67

Sind Sie berechtigt als Erster zu fahren?

- Ja.
- Nein.



Frage Nummer 68

Ich überlasse dem Auto (B) die Vorfahrt:

- Ja.
- Nein.



Frage Nummer 69

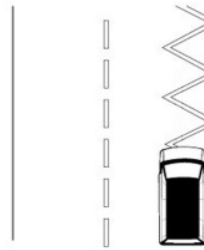
"Darf der Inhaber eines F Führerscheins ein Leicht-Motorrad ($\leq 125 \text{ cm}^3$) lenken?"

- Ja.
- Nein.

Frage Nummer 70

Auf der weißen Zickzacklinie dürfen Sie Ihren Wagen be-/entladen:

- Ja.
- Nein.



Frage Nummer 71

Werden die gefahrenen Kilometer automatisch vom Tachographen aufgezeichnet?

- Ja.
- Nein.

Frage Nummer 72

Welches Borddokument muss der Fahrer eines Mofas bei einer Kontrolle vorweisen können?

- Die Bescheinigung der technischen Kontrolle.
- Die Steuervignette.
- Die Versicherung.

Frage Nummer 73

Dürfen Sie diese Fahrspur benutzen?

- Ja.
- Nein.



Frage Nummer 74

Wer darf diese Straße befahren?

- Motorradfahrer.
- Radfahrer.
- Traktorfahrer.



Auto Ecole Zenner Fragenblatt 60-106

Frage Nummer 75

Was bedeutet dieses Verkehrszeichen?

- Obligatorischer Mindestsicherheitsabstand von 2 m.
- Zufahrt verboten für Fahrzeuge deren Breite 2 m überschreitet.
- Zufahrt verboten für Fahrzeuge deren Länge 2 m überschreitet.



Frage Nummer 76

Dürfen Sie einen Traktor überholen?

- Ja.
- Nein.



Frage Nummer 77

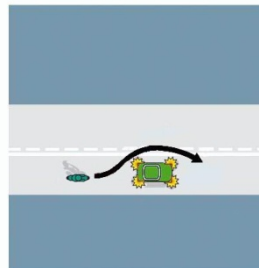
Welches Risiko besteht beim Befahren eines unbefestigten Seitenstreifens?

- Bei trockenem Wetter besteht kein Risiko.
- Durch eine abrupte Lenkbewegung riskiere ich auf die Gegenfahrbahn zu geraten.

Frage Nummer 78

Haben Sie das Recht das defekte Fahrzeug zu umfahren?

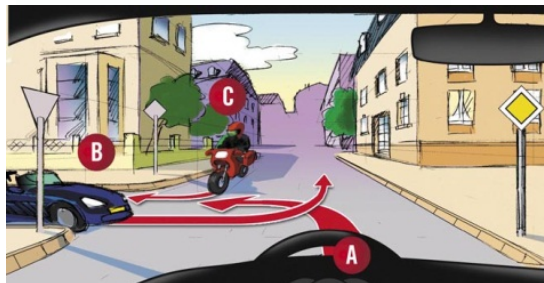
- Ja.
- Nein.



Frage Nummer 79

Ich fahre als Letzter:

- Ja.
- Nein.

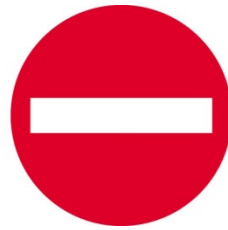


Auto Ecole Zenner Fragenblatt 60-106

Frage Nummer80

Welche Behauptung ist richtig?

- Anwohner können von dieser Seite aus in die Straße einfahren.
- Aus dieser Straße können keine Fahrzeuge ausfahren.
- Ich muss mit Fahrzeugen rechnen, die aus dieser Straße ausfahren.



Frage Nummer 81

Darf ein Mofafahrer in diese Straße einbiegen:

- Ja.
- Nein.



Frage Nummer 82

Ab diesem Verkehrszeichen rechnen Sie mit:

- Einer verringerten Sicht wegen Nebel, Schnee oder Regen.
- Rollsplitt.
- Steinschlag.



Frage Nummer 83

Bei 50km/h beträgt Ihr Bremsweg:

- 10 Meter.
- 12,5 Meter.
- 15 Meter.

Frage Nummer 84

Der Fahrer, der überholt wird:

- Muss abbremsen.
- Muss beschleunigen.
- Muss sich so weit wie möglich rechts halten.

Frage Nummer 85

Was bedeutet dieses Verkehrszeichen:

- Linksabbiegen verboten.
- Linkskurve.
- Vorgeschriebene Fahrtrichtung nach links.



Frage Nummer 86

Ein Fahrzeug kann ins Schleudern geraten durch:

- Das ABS Bremssystem.
- Reifen in gutem Zustand.
- Unangemessene Geschwindigkeit in Kurven.

Frage Nummer 87

Die ununterbrochene Benutzung der Betriebsbremse in einem langen Gefälle kann:

- Eine Entladung der Batterie bewirken, da die Bremslichter ständig aufleuchten.
- Eine Überhitzung des Motors verursachen.
- Einen Ausfall der Betriebsbremse bewirken, wenn eine zusätzliche Bremsung erforderlich ist.

Frage Nummer 88

Ab diesem Verkehrszeichen besteht das Risiko, dass Rollsplitt Ihre Straßenlage beeinträchtigt:

- Ja.
- Nein.



Frage Nummer 89

Die Vorschrift, einen ausreichenden Sicherheitsabstand zum vorausfahrenden Fahrzeug einzuhalten:

- Gilt für alle Fahrzeuge.
 - Gilt nicht für Zweiräder.
-

Frage Nummer 90

Die Anzahl der Plätze bei einem Motorrad mit Seitenwagen ist auf 4 begrenzt:

- Ja.
 - Nein.
-

Frage Nummer 91

Das Anhalten ist verboten:

- Auf einer Zickzacklinie.
 - Auf Fußgängerstreifen.
 - Innerorts auf einer Vorfahrtsstraße.
-

Frage Nummer 92

Wann dürfen Sie Schneeketten auflegen?

- Dies ist immer verboten.
 - Nur vom 1. Dezember bis zum 31. März.
 - Wenn die Witterungsverhältnisse es erfordern.
-

Frage Nummer 93

Bei diesem Verkehrszeichen dürfen Sie anhalten um Ware abzuladen:

- Ja.
- Nein.



Frage Nummer 94

Bezieht sich dieses Verkehrszeichen auf das zugelassene Höchstgewicht?

- Ja.
- Nein.



Frage Nummer 95

Ab diesem Verkehrszeichen (in normalen Verkehrsbedingungen):

- Darf ich mit 20 km/h fahren.
- Darf ich nicht schneller als 30 km/h fahren.
- Muss ich mindestens 30 km/h fahren.



Frage Nummer 96

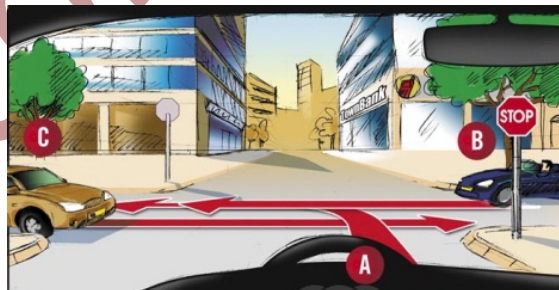
Muss der Sicherheitsabstand bei Regen erhöht werden?

- Ja.
- Nein.

Frage Nummer 97

In welcher Reihenfolge darf gefahren werden?

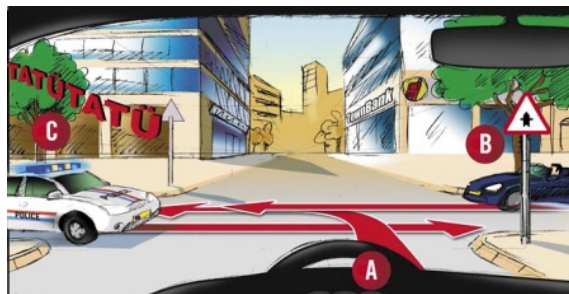
- A - C - B
- B - A - C
- C - B - A



Frage Nummer 98

Ich fahre als Letzter:

- Ja.
- Nein.



Auto Ecole Zenner Fragenblatt 60-106

Frage Nummer 99

Beim Transportieren von Gepäck auf dem Dach Ihres Autos:

- Darf die höchstzulässige Gesamtmasse überschritten werden.
 - Darf die Sicht nicht beeinträchtigt sein.
 - Gepäckträger sind nur auf Nutzfahrzeugen erlaubt.
-

Frage Nummer 100

Welche Regel müssen Sie beim Beladen Ihres Fahrzeugs beachten?

- Die höchstzulässige Gesamtmasse darf nicht überschritten werden.
 - Die Ladung braucht nicht gesichert zu werden.
 - Die Ladung darf vorne bis zu einem Meter über das Fahrzeug hinausragen.
-

Frage Nummer 101

Wie verhalten Sie sich?

- Ich brauche nicht bremsbereit zu sein, da ich keine Kinder sehe.
- Ich bremsse sofort ab.
- Ich fahre normal weiter.



Frage Nummer 102

Wann dürfen Sie Spikesreifen auflegen?

- Dies ist immer verboten.
- Nur vom 1. Dezember bis zum 31. März.
- Wenn die Witterungsverhältnisse es erfordern.

Frage Nummer 103

Wie verhalten Sie sich, wenn Sie dieses Verkehrszeichen sehen?

- Ich lege den Leerlauf ein.
- Ich schalte einen Gang hoch.
- Ich schalte zurück.



Frage Nummer 104

Welches Verkehrszeichen gibt Ihnen die Vorfahrt?

- Verkehrszeichen A.
- Verkehrszeichen B.
- Verkehrszeichen C.

A:



B:



C:



Frage Nummer 105

Ist der Fahrer eines Reisebusses berechtigt, diese Straße zu benutzen?

- Ja.
- Nein.



Frage Nummer 106

Dieses Verkehrszeichen signalisiert das Ende:

- Einem Stationierungsverbot.
- Einer Geschwindigkeitsbeschränkung.
- Einer Vorfahrtsstraße.

